

Parametry techniczne

Parametry techniczne			Podstawowe elementy konstrukcji			
Wysokość maksymalna ^{*)}	Masa	Grubość	Rozstaw profili pionowych RIGIPS	Konstrukcja z profili RIGIPS	Płyty gipsowo-kartonowe RIGIPS PRO	Wypełnienie wełną mineralną
H	M	G				
[mm]	[kg/m ²]	[mm]				
1000	34		600	CW 75 ULTRASTIL®	Duraline typ DFR1EH1 gr. 1x12,5 mm	niewymagane ^{*)}
1250	35	100	400			
1500	36		300			

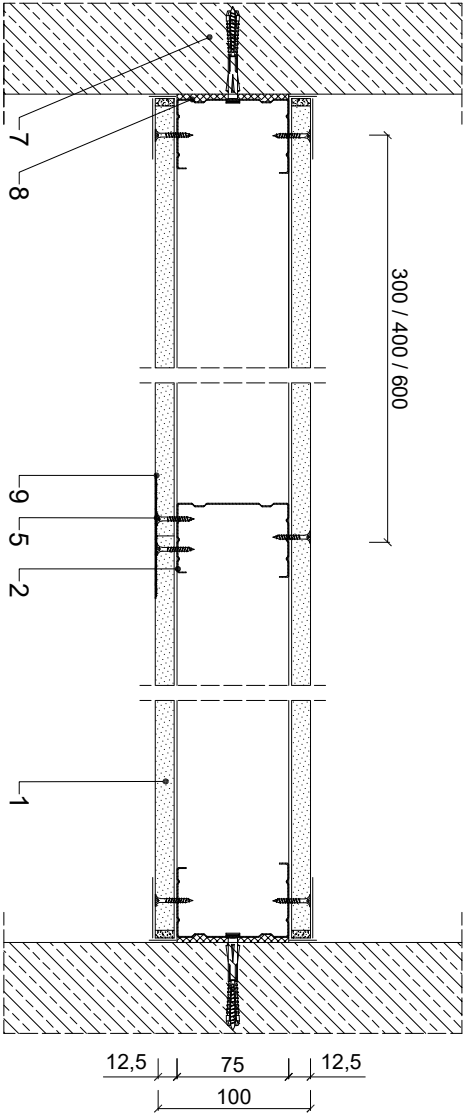
^{*)} Dopuszczalna maksymalna wysokość wg Ogólni Technicznej ITB nr 007852z IR418ZK.
^{**)} Wypełnienie wełną mineralną szklaną o gęstości 5-16 kg/m³ zalecane ze względu na niezgodność akustyczną przegrody.
UWAGA: Konstrukcja blendy powinna być przetwarzana indywidualnie w zależności od miejsca jej wykonania. Blendy nie może stanowić podkonstrukcji dla innych elementów. Blendy o wysokości powyżej 1000 mm powinna uwzględniać oddziaływanie sił podciśnieni i powinna być izolowana pod kątem zastosowania zabezpieczeń.

Zapotrzebowanie materiałowe na 1m²

MATERIAŁ	ZUŻYCIE		
	rozstaw profil CW co 500mm (Wys. 1,50m) do 400mm (Wys. 1,25m)	rozstaw profil CW co 400mm (Wys. 1,25m)	rozstaw profil CW co 300mm (Wys. 1m)
1 Płyta gipsowo-kartonowa RIGIPS PRO Duraline typ DFR1EH1 gr. 12,5 mm	2,10	2,10	2,10 m²
2 Profil RIGIPS CW 75 ULTRASTIL®	3,60	2,70	1,80 m
3 Profil dolny RIGIPS UW 75 ULTRASTIL®	0,80	0,90	1,00 m
4 Profil górny RIGIPS specjalny UW 75/80, 75/100	0,80	0,90	1,00 m
5 Wkręt RIGIPS Hartfix 3,8x25 mm co 250 mm	50,00	38,00	26,00 szt
6 Wkręt RIGIPS "Pchełka" 3,9x11 mm	32,00	24,00	16,00 szt
7 Stalowe elementy mocujące: koki, dyble	1,80	1,80	1,80 szt
8 Taśma uszczelniająca piankowa RIGIPS szer. 70 mm	0,90	1,00	1,10 m
9 Masa szpachlowa konstrukcyjna RIGIPS: VARIO, Premium Light, Q1 Zaczyzna, SUPER	0,50	0,50	0,50 kg
10 Taśma spoinowa RIGIPS	2,80	2,80	2,80 m
11 Masa szpachlowa wykończeniowa RIGIPS: Premium Light, Promix Finish Plus Q2-Q3 Kończy, GOTOWA Q2-Q3 Kończy lub SUPER	0,20	0,20	0,20 kg
12 Wełna mineralna szklana ISOVER AKU-Płyta/Akuplat+ - w razie potrzeby	1,00	1,00	1,00 m²

Oszacowanie zapotrzebowania materiałowego przyjęto dla maksymalnej wysokości zabudowy.

Należy pamiętać, że materiały mają charakter przybliżony i nie zawierają odpadów.



Saint-Gobain Construction Products Polska Sp. z o.o.
Biuro RIGIPS w Warszawie
ul. Cybirewki 9, 02-677 Warszawa
Biuro Doradztwa Technicznego: 800 163 121
E-mail: doradcy.techniczny@saint-gobain.com
rigips.pl
BDO 000006702

Objekt:			
Lokalizacja:			
Tytuł rysunku:	Blendy Rigips 8.40.02 DURA		
Data:	Skala: 1:5	Nr. detalu: 8.40.02 DURA	Opracował: